

Indications

- For treatment of diabetic foot syndrome
- To facilitate the healing of open wounds and minor ulceration
- For pressure off-loading
- Up to Wagner grade 3 ulcerations
- Bony prominences

Contraindications

- Open fractures
- Ulcerations greater than Wagner grade 3

Cleaning Instructions/Maintenance

- When the shoe or insole (top layer only) is slightly dirty, clean it with a damp cloth or a soft brush.
- Allow the shoe or insole to air dry only.

Instructions for use

1. Apply a transparent dressing (*not included*) over the wound.
2. Circle the wound with the wound marker (*included*).
3. Place the insole (*blue side up*) inside the shoe. This will be a snug fit. Have the patient step on the insole to transfer the marking.
4. Take out the insole and remove the pegs beneath the marking.
5. Peel the adhesive backing from the stabilizer board (*included*).
6. Attach the stabilizer board to the peg-side of the insole. Reinsert the insole into the shoe (*blue side up*).
7. Place the foot in the shoe with the heel firmly seated, and adjust the fit with the hook and loop straps.

Caution

Please always follow these instructions for use. In case of pain or swelling, discontinue use and consult your medical provider immediately. This device is designed to assist recovery and should be used exclusively under the instruction of and in consultation with a healthcare professional. DARCO International Inc. does not assume any responsibility for misuse of the product. It is advisable to wear dressings or socks with the shoe. Do not drive a vehicle while you are wearing this device. Use extreme caution when walking on all surfaces when using this device. Walk more slowly than normal. This device is for single-patient use only.

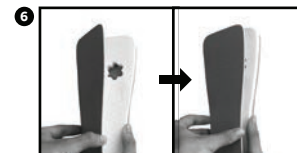
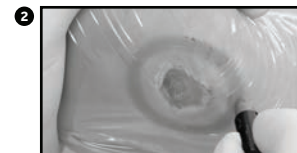
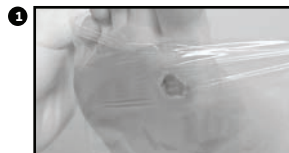
To the patient/user: This device has been designed and manufactured by DARCO International, Inc. to be state of the art for treatment of a specific medical condition. Should any serious incident occur in relation to this device it should be reported to the manufacturer at the contact information listed on this document and the proper authority of the country or state where you are located. When treatment is complete, dispose of this device according to local laws and ordinances.

**Manufactured for:**

DARCO International, Inc.
810 Memorial Blvd.
Huntington, WV 25701, USA
Phone 304.522.4883

Duo™ Pro Wound Care shoe

Featuring Aircore™ Insole



Indicaciones

- Tratamiento del síndrome del pie diabético
- Para facilitar la curación de heridas abiertas y úlceras leves
- Alivio de la presión
- Ulceraciones hasta grado 3 de Wagner
- Prominencias óseas

Contraindicaciones

- Fracturas abiertas
- Ulceraciones mayores que las de grado 3 de Wagner

Instrucciones de limpieza/mantenimiento

- Cuando el zapato o la plantilla esté un poco sucio (solo la capa superior), límpielo con un paño húmedo o un cepillo suave.
- Seque el zapato o la plantilla únicamente al aire libre.

Instrucciones de uso

1. Aplique un apósito transparente (no incluido) sobre la herida.
2. Encierra en un círculo la herida con el marcador para heridas (incluido).
3. Coloque la plantilla (con el lado azul hacia arriba) dentro del zapato. Esto quedará perfecto. Haga que el paciente se suba al plantilla para transferir el marcado.
4. Saque la plantilla y retire las clavijas debajo de la marca.
5. Despegue el respaldo adhesivo de la placa estabilizadora (incluida).
6. Coloque la tabla estabilizadora en el lado de las clavijas de la plantilla. Vuelva a insertar la plantilla en el zapato (azul boca arriba).
7. Coloque el pie en el zapato con el talón firmemente asentado y ajuste el calce con el gancho y correas de bucle.

Precaución

Siga siempre estas instrucciones de uso. En caso de dolor o hinchazón, deje de usarlo y consulte a su proveedor médico de inmediato. Este dispositivo está diseñado para ayudar en la recuperación y debe usarse exclusivamente según las instrucciones de un profesional de la salud, luego de una consulta. DARCO International Inc. no asume ninguna responsabilidad por el uso incorrecto del producto. Es recomendable usar vendajes o calcetines con el zapato. No conduzca mientras esté utilizando este dispositivo. Tenga mucho cuidado al caminar sobre todas las superficies cuando utilice este dispositivo. Camine más despacio de lo normal. Este dispositivo es para uso de un solo paciente.

Para el paciente/usuario: este dispositivo ha sido diseñado y fabricado por DARCO International, Inc. con el fin de otorgar la calidad más avanzada en el tratamiento de una afección médica específica. Si ocurriera algún incidente grave en relación con este dispositivo, se debe informar al fabricante en la información de contacto que figura en este documento y a la autoridad correspondiente del país o estado donde se encuentra. Una vez finalizado el tratamiento, deseche este dispositivo de acuerdo con las leyes y ordenanzas locales.

Indications

- Pour le traitement du syndrome du pied diabétique
- Pour faciliter la cicatrisation des plaies ouvertes et des ulcères mineurs
- Pour le déchargement de la pression
- Ulcères de stade 3 ou moins selon la classification de Wagner
- Proéminences osseuses

Contre-indications

- Fractures ouvertes
- Ulcères de grade 3 ou plus selon la classification de Wagner

Instructions de nettoyage et entretien

- Si la chaussure ou semelle intérieure (couche supérieure uniquement) est légèrement sale, nettoyez-la avec un chiffon humide ou une brosse douce.
- Laissez la chaussure ou semelle intérieure sécher à l'air uniquement.

Mode d'emploi

1. Appliquez un pansement transparent (non inclus) sur la plaie.
2. Encerclez la plaie avec le marqueur de plaie (inclus).
3. Placez la semelle intérieure (côté bleu vers le haut) à l'intérieur de la chaussure. Ce sera un ajustement parfait. Demandez au patient de monter sur le semelle intérieure pour reporter le marquage.
4. Retirez la semelle intérieure et retirez les piquets sous le marquage.
5. Décollez le support adhésif du panneau stabilisateur (inclus).
6. Fixez la planche stabilisatrice sur le côté des chevilles de la semelle intérieure. Réinsérez la semelle intérieure dans la chaussure (bleu côté vers le haut).
7. Placez le pied dans la chaussure avec le talon bien en place et ajustez l'ajustement avec le crochet et sangles à boucle.

Mise en garde

Veillez toujours suivre ces instructions d'utilisation. En cas de douleur ou d'enflure, cessez l'utilisation et consultez immédiatement votre médecin. Cet appareil est conçu pour aider à la récupération et doit être utilisé exclusivement sous les instructions d'un professionnel de la santé et en consultation avec celui-ci. DARCO International Inc. n'assume aucune responsabilité en cas de mauvaise utilisation du produit. Il est conseillé de porter des pansements ou des chaussettes avec la chaussure. Ne conduisez pas de véhicule pendant que vous portez cet appareil. Soyez extrêmement prudent lorsque vous marchez sur toutes les surfaces lorsque vous utilisez cet appareil. Marchez plus lentement que d'habitude. Cet appareil est destiné à un usage par un seul patient.

Pour le patient ou l'utilisateur : Cet appareil à la fine pointe de la technologie a été conçu et fabriqué par DARCO International, Inc. pour le traitement d'une condition médicale spécifique. Si un incident grave survient relativement à cet appareil, il doit être signalé au fabricant aux coordonnées indiquées dans ce document et aux autorités compétentes du pays ou de l'État où vous vous trouvez. Une fois le traitement terminé, jetez cet appareil conformément aux lois et aux ordonnances locales.